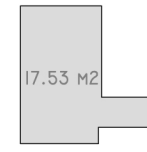
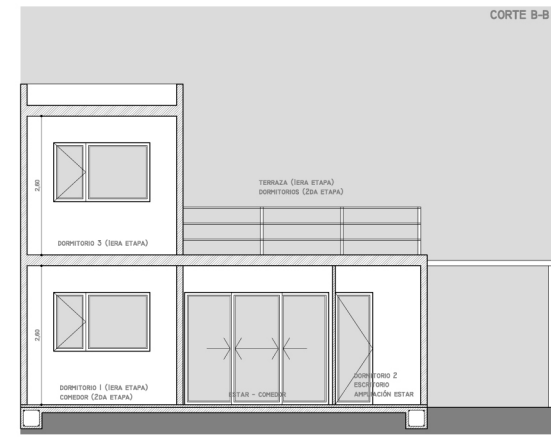
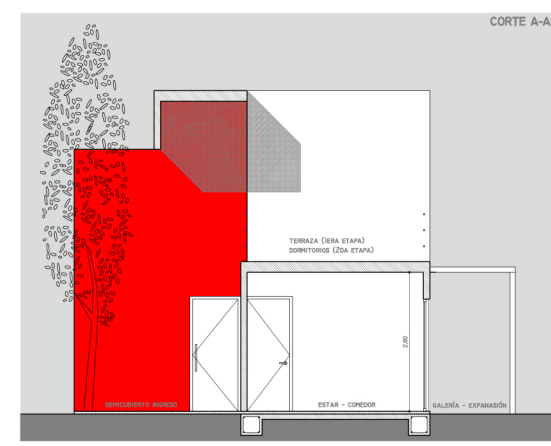
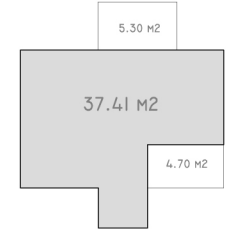


PLANTA ALTA / 1ERA ETAPA

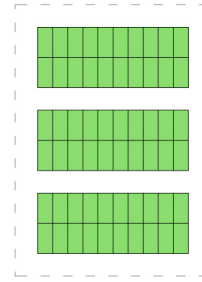
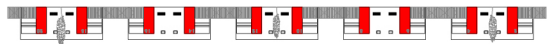
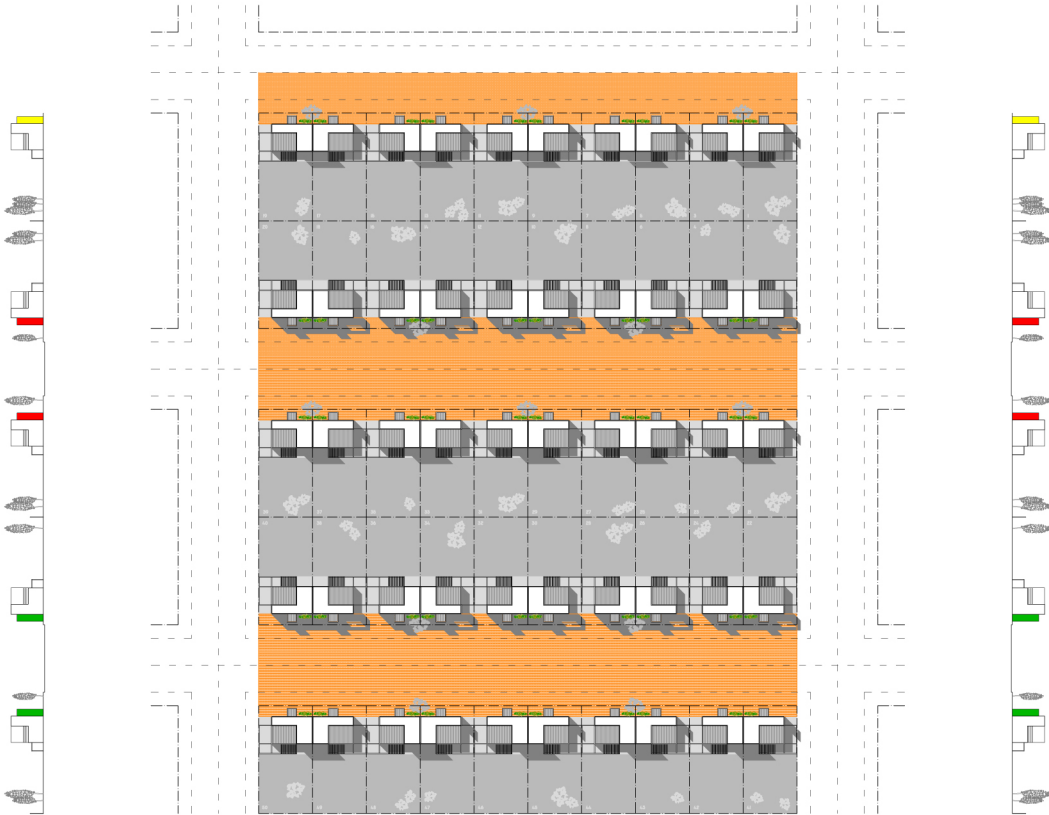
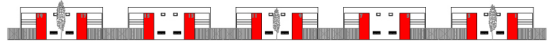


PLANTA BAJA / 1ERA ETAPA



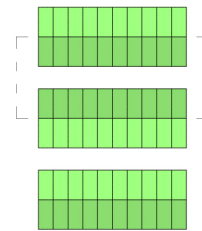
SUP. VIVIENDA 1ERA ETAPA

PLANTA BAJA:	37.41 m2
PLANTA ALTA:	17.53 m2
TOTAL:	54.94 m2



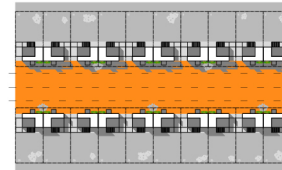
NIVEL 1 - BARRIO (CONJUNTO / TOTAL)

RECONOCEMOS EL TOTAL COMO EL PRIMER ESCALÓN EN LA CONFORMACIÓN DEL CONJUNTO, LO LLAMAMOS "BARRIO" Y AGRUPA A UN NÚMERO DE FAMILIAS QUE COINCIDEN EN SITUACIÓN SOCIOECONÓMICA E INTERESES COMUNES PERO COMO TOTAL NO ASEGURA RELACIONES DE OTRO TIPO QUE SE PUEDEN DAR A NIVEL DE CONJUNTO. DECIDIMOS QUE UNO DE LOS LADOS DE LA MANZANA RESPETE LOS 100 METROS DE LONGITUD PARA QUE EL BARRIO CONTINUARA SIN PROBLEMAS LA GRILLA URBANA Y EVITAR ASÍ LA DESINTEGRACIÓN Y EL AISLAMIENTO.



NIVEL 2 - MINIBARRIO (SUBCONJUNTO)

ES ASÍ QUE RECONOCEMOS Y PROPONEMOS NIVELES MENORES AL DE "CONJUNTO", LOS QUE LLAMAMOS "MINI BARRIOS", LOS CUALES ESTÁN CONFORMADOS POR UNA CALLE Y LOS PREDIOS QUE DAN A ELLA. CADA "MINI BARRIO", DONDE SE GENERARÁ UNA INTERACCIÓN DIARIA ENTRE VECINOS, LO IDENTIFICAMOS CON UN COLOR DIFERENTE, DÁNDOLE UNA CARACTERÍSTICA PROPIA Y DE PERTENENCIA AL SUBCONJUNTO.



NIVEL 3 - LA CALLE (ESPACIO URBANO)

LA CALLE SE TRANSFORMA EN EL PRINCIPAL ESPACIO PARA LA INTERACCIÓN ENTRE LAS PERSONAS Y ES TAMBIÉN EL ESPACIO PÚBLICO POR EXCELENCIA EN NUESTRA PROPUESTA. ES CIRCULACIÓN E IMAGEN DE CONJUNTO. DECIDIMOS REALIZAR AMPLIAS VEREDAS, INCLUSO CEDIENDO PARTE DE LA SUPERFICIE PRIVADA, Y ASÍ LOGRAR EN ELLA LA CALIDAD ESPACIAL DIGNA PARA RECOGER LA RIQUEZA DE LA VIDA QUE ALLÍ SE DESARROLLA.

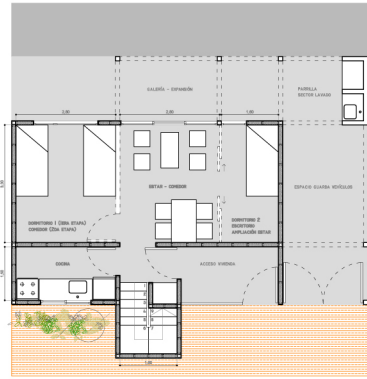


NIVEL 4 - VIVIENDA (UNIDAD)

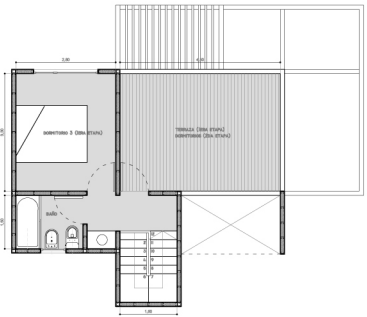
LA UNIDAD ÚNICA QUE CONFORMA TODA LA PROPUESTA SE DESARROLLA EN DOS PLANTAS. ES FUNDAMENTAL PARA NOSOTROS DEJAR LA MAYOR SUPERFICIE DE TERRENO LIBRE PARA LOGRAR UNA MEJOR CALIDAD DE VIDA. LA DISTRIBUCIÓN Y FUTURAS AMPLIACIONES FUERON PENSADAS PARA QUE LA VIVIENDA SE ADECÚE A LA FAMILIA Y NO LA FAMILIA A ELLA, RESPONDIENDO ASÍ A NECESIDADES ESPECÍFICAS DE CADA HOGAR, PUDIENDO INTRODUCIR ESPACIOS DE PRODUCCIÓN A LA VIVIENDA, AYUDANDO EN LA MOVILIDAD SOCIAL DEL GRUPO FAMILIAR, ENTENDIENDO ENTONCES A LA VIVIENDA NO SOLO COMO A UNA UNIDAD QUE ACOGE A UNA FAMILIA.



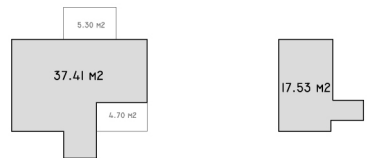
ETAPA 1



LA VIVIENDA SE ORGANIZA EN DOS PLANTAS, CEDIENDO LA MAYOR SUPERFICIE AL TERRENO EN LA PLANTA BAJA Y HACIA LA CALLE. UBICAMOS LA COCINA, LA CAJA DE ESCALERA Y LA ENTRADA, TRATANDO DE TENER POCAS ABERTURAS PARA PRIVILEGIAR LA INTIMIDAD FAMILIAR. HACIA EL FONDO DEL TERRENO Y CON AMPLIAS ABERTURAS TENEMOS EL LIVING - COMEDOR, UN DORMITORIO CON 2 CAMAS (TEMPORAL) Y UN DORMITORIO DESTINADO A UN FAMILIAR CON INGRESO PRIVADO DESDE EL EXTERIOR. ALLI ENCONTRAMOS UN PEQUEÑO SEMICUBIERTO EXTERIOR, EL SECTOR DE PARRILLA Y LAVADO Y EL ESPACIO DESTINADO AL GUARDADO DEL AUTOMÓVIL. EL RESTO DEL EXTERIOR ES VERDE, POSIBILITANDO TENER LA SUPERFICIE NECESARIA PARA UNA PEQUEÑA HUERTA O UN CORRAL PARA PODER MANTENER CONDICIONES DE SU VIDA RURAL.



EN LA PLANTA ALTA ENCONTRAMOS EL DORMITORIO PRINCIPAL DE LA VIVIENDA; EL ÚNICO BAÑO, COMPARTIMENTADO PARA OPTIMIZAR SU USO Y HACIA EL FRENTE PARA MANTENER LA IMAGEN POCO PERMEABLE DE LA FACHADA Y UNA AMPLIA TERRAZA QUE FUNCIONA COMO UNA EXTENSIÓN MÁS CONTEMPLATIVA Y RESGUARDADA.



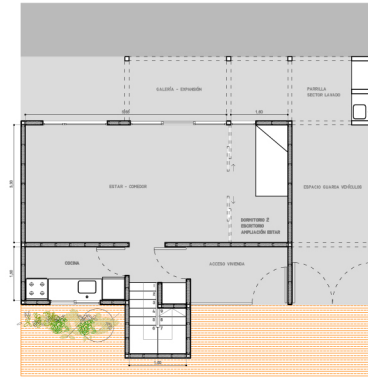
SUP. CUBIERTA VIVIENDA

PLANTA BAJA: 37.41 m2
PLANTA ALTA: 17.53 m2
TOTAL: 54.94 m2

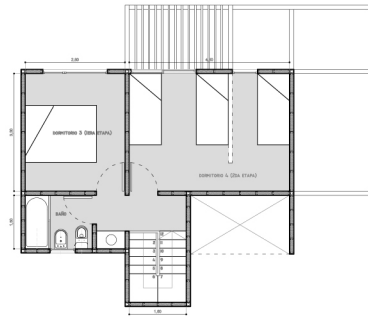
SUP. CUBIERTA VIVIENDA

TOTAL: 10.00 m2

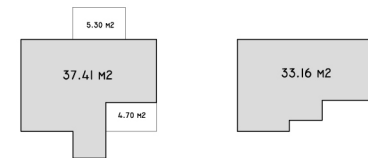
ETAPA 2



LA SUPERFICIE LIBRE DE LA PLANTA BAJA SE AMPLIA EN ÉSTA ETAPA, CRECE EL LIVING COMEDOR TOMANDO LA SUPERFICIE DEL DORMITORIO MAYOR. EL DORMITORIO MÁS CHICO PUEDE MANTENERSE O PASAR A SER UN ESCRITORIO U OFICINA CERRADA.



EN LA PLANTA ALTA SE CIERRA LA TERRAZA TRANSFORMÁNDOLA EN UN NUEVO DORMITORIO QUE PUEDE ALOJAR HASTA 3 CAMAS.



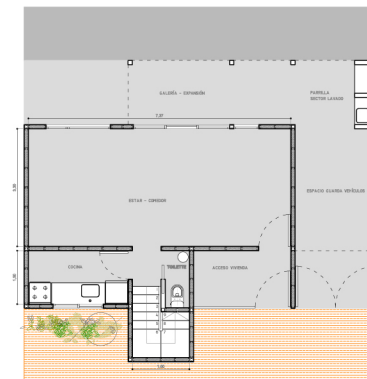
SUP. CUBIERTA VIVIENDA

PLANTA BAJA: 37.41 m2
PLANTA ALTA: 33.16 m2
TOTAL: 70.57 m2

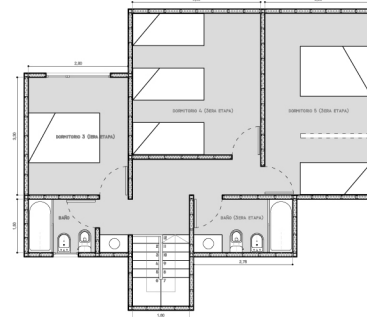
SUP. CUBIERTA VIVIENDA

TOTAL: 10.00 m2

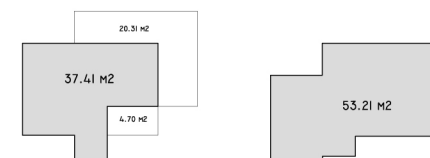
ETAPA 3



LA PLANTA BAJA ES PRÁCTICAMENTE UN ÚNICO GRAN AMBIENTE DE 25 m2, QUE INCLUSO SE PODRÍA SEGUIR AMPLIANDO OCUPANDO PARTE DE LA GALERÍA. EN ÉSTA ETAPA MODIFICAMOS LA UBICACIÓN DEL ACCESO PARA LOGRAR TENER UN TOILETTE QUE SIRVA AL NIVEL DE LA VIDA PÚBLICA.



AHORA TODA LA VIDA PRIVADA DE LA FAMILIA SE DESARROLLA EN LA PLANTA ALTA. SE AGREGA UN AMPLIO DORMITORIO EL CUAL PODRÍA ALBERGAR A UNA JOVEN PAREJA CON SU HIJO O DESTINADO A VARIAS PERSONAS. AGREGAMOS TAMBIÉN UN NUEVO BAÑO COMPLETO EN LÍNEA RECTA. EXISTE PARA UNA FÁCIL CONEXIÓN DE LAS INSTALACIONES.



SUP. CUBIERTA VIVIENDA

PLANTA BAJA: 37.41 m2
PLANTA ALTA: 53.21 m2
TOTAL: 90.62 m2

SUP. CUBIERTA VIVIENDA

TOTAL: 25.21 m2